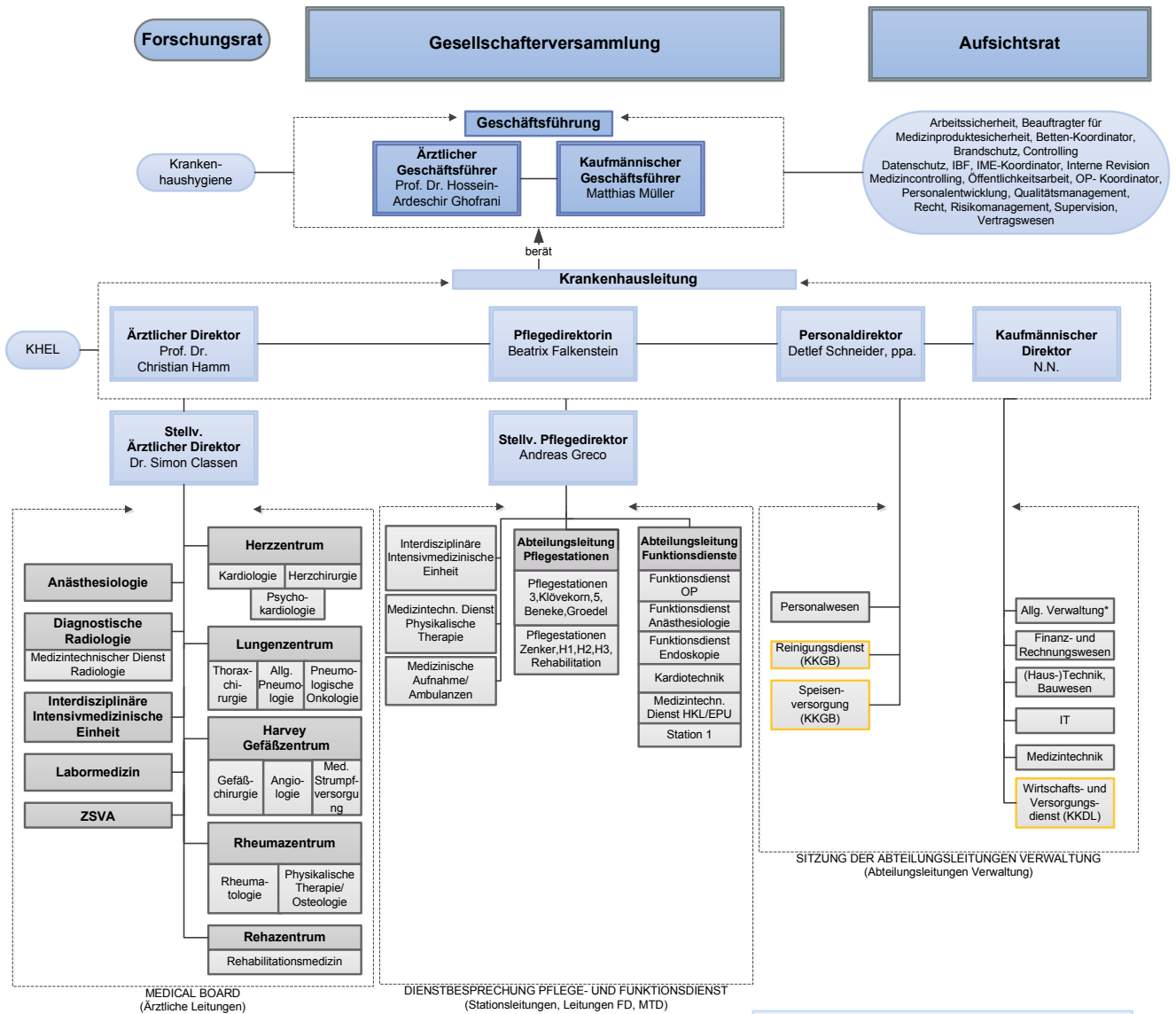


Organigramm der Kerckhoff-Klinik



Erläuterungen:

Übergeordnetes Organigramm der Kerckhoff-Klinik GmbH, erstellt orientierend an der Satzung.

- Ovale Felder sind Stabsstellen.
- *Allgemeine Verwaltung: hierunter fallen z.B. Empfang, Wahlleistungsmanagement, Vergabestelle etc.
- Gelb umrandete Kästchen sind Tochtergesellschaften

Der gestrichelter Rahmen stellt ein funktionsübergreifendes Team dar, das sich aus Leitungspositionen zusammensetzt und sich regelmäßig in Sitzungen trifft.

- Unter den Wirtschafts- und Versorgungsdienst fällt ebenfalls die Poststelle

Legende:

- IBF: Innerbetriebliche Fortbildung
- IT: Informationstechnologie
- KHEL: Krankenhauseinsatzleitung
- KKGB: Kerckhoff-Klinik Gebäudebetriebsgesellschaft
- KKDL: Kerckhoff-Klinik Dienstleistungsgesellschaft
- N.N.: Nomen nescio (Platzhalter für eine (noch) unbekannte Person)
- ppa.: per procura, deutsch Prokurist
- ZSVA: Zentrale Sterilgutversorgungsabteilung