



Herztransplantations- & Kunstherzzentrum

Ärztliche Koordination:
06032 996-6666 (24/7)

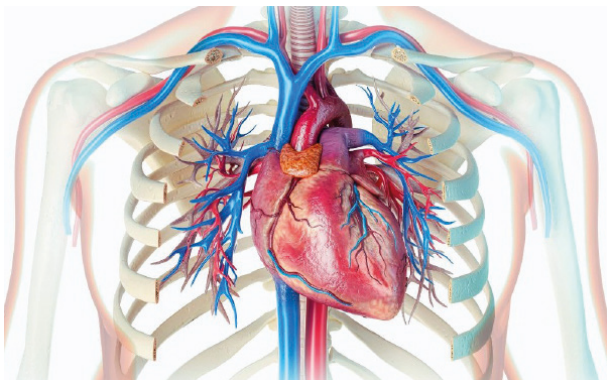
Transplantationsambulanz:
06032 996-2528



KERCKHOFF
KLINIK

Sehr geehrte Kolleginnen und Kollegen, sehr geehrte Damen und Herren,

die chirurgische Therapie der terminalen Herzinsuffizienz stellt eine lebensrettende Behandlungsmöglichkeit für ausgewählte schwerkranke Patienten dar. In der Kerckhoff-Klinik werden seit Ende der 1980er Jahre regelmäßig Herztransplantationen (HTX) durchgeführt.



Transplantationszentrum für thorakale Organe

2007 wurde die Kerckhoff-Klinik zum Transplantationszentrum für thorakale Organe in Hessen bestimmt, womit eine bestehende Versorgungslücke geschlossen und eine wohnortnahe Patientenversorgung ermöglicht werden sollte. Im Zeitraum von 2007 bis 2024 erhielten in unserem Zentrum insgesamt 107 Patienten eine Herztransplantation. Für akut erkrankte Patienten, die die Wartezeit auf eine Herztransplantation nicht überstehen würden oder eine Kontraindikation für eine Herztransplantation aufweisen, ist die Möglichkeit einer Therapie mittels mechanischer Kreislaufunterstützungssysteme (Assist-Devices) von wesentlicher Bedeutung.



Die Festlegung der jeweils angemessenen und erforderlichen Therapieform erfolgt in einem interdisziplinären Dialog zwischen Kardiologie, Herzchirurgie, Intensivmedizin und Anästhesie.

In unserem Zentrum sind fachübergreifende Visiten und regelmäßige HTX-Konferenzen ein integraler Bestandteil der Behandlungsroutine. Darüber hinaus sind die Mitwirkung der Psychokardiologie sowie weiterer Fachdisziplinen und die enge Zusammenarbeit mit Pflegekräften und Mitarbeitenden der Physiotherapie wesentliche Bestandteile einer optimierten Patientenversorgung.

Heart-Failure-Unit (HFU)

Im Rahmen der seit Jahren zertifizierten Heart-Failure-Unit (HFU) fungiert unsere Klinik innerhalb des Herzinsuffizienz-Netzwerks umgebender Kliniken als überregionales HFU-Zentrum, das über umfassende Expertise in der gesamten

Bandbreite der Herzinsuffizienztherapie, einschließlich der Assist-Device-Implantation und der Herztransplantation, verfügt. Die Diagnostik in Bezug auf Schweregrad der Herzinsuffizienz und Therapieoptimierung nach aktuellen wissenschaftlichen Erkenntnissen wird durch DGK-zertifizierte Kollegen der Herzinsuffizienz-Ambulanz gewährleistet.



Wann immer möglich und patientenseitig gewünscht, erfolgt eine Behandlung im Rahmen kontrollierter Studien, um auch neueste Entwicklungen in die Therapie zu integrieren.

Ihre Anfrage

Wir bitten Sie, uns Ihre Anfrage und die vollständigen Unterlagen zu zusenden.

WER: Patienten mit reduzierter LVEF mit fortgeschrittener Herzinsuffizienz nach kardialer Dekompensation

WIE: Möglichst vollständige Vorbefunde, ggf. telefonische Voranmeldung

WO: Tel. 06032 996-6666 oder -2528


Fax: 06032 996-2681

KIM-Mail: ka-kerckhoff @tsi. kim.telematik


Selbstverständlich können einzelne Behandlungsschritte und zwischenzeitliche Verlaufskontrollen gerne auch durch Sie durchgeführt werden.

Eine enge Zusammenarbeit von Ihnen mit den verschiedenen Fachdisziplinen im HFU-Zentrum ist Voraussetzung dafür, dass Patienten angesichts der immer komplexeren und personalisierten Therapien der Herzinsuffizienz die bestmögliche Behandlung angeboten bekommen. Wir legen großen Wert auf eine Nachsorge nach Herztransplantation/LVAD-Implantation, bei der der Patient feste und zuverlässige Ansprechpartner hat. In diesem Kontext ist die enge und vertrauensvolle Zusammenarbeit mit unseren Zuweisern von essentieller Bedeutung, um eine optimale Betreuung der Patienten zu gewährleisten.


Mit freundlichen Grüßen



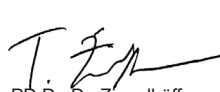
Prof. Dr. S. Sossalla



PD Dr. A. Rieth



Prof. Dr. Y.-H. Choi



PD Dr. Dr. Ziegelhöffer

Unsere Leistungen

- Herztransplantation - Höchste Expertise in der Transplantationsmedizin
- Assist Devices (Kunstherzen) - Modernste Technologie zur Herzunterstützung
- Implantation von Kurzzeit Unterstützungssystemen (ECMO, Impella, passageres RVAD)
- Implantation von Langzeit-Kreislaufunterstützungssystem (VAD, Ventrikuläres Assist Device)
- Biventrikuläre Kreislaufunterstützung (BIVAD)
- Kompletter Herzersatz (Total Artificial Heart, TAH)
- Umfassende Vor- und Nachsorge – Betreuung vor und nach der Behandlung
- Rhythmologie, Devicetherapie einschließlich Telemedizin
- Individuelle Therapieplanung – Maßgeschneiderte Lösungen für jeden Patienten

Warum wir?

- Erfahrenes Ärzteteam - Spezialisten mit langer Erfahrung im Bereich der Herzinsuffizienz, Herztransplantation, Herzunterstützungssysteme und Kunstherzen
- Herzinsuffizienzambulanz - kardiologische Spitzen Diagnostik einschließlich Belastungs-Rechtsherzkatheter und genetische Diagnostik
- Erfahrene Fachpflege - Weiterbildung in Transplantationsmedizin
- Erfahrene Kardiotechnik - „Europäisches Zertifikat“, Ganzes Spektrum der Herzunterstützungssysteme und Kunstherzen
- Neueste Medizintechnik - Höchste Standards für die Patientensicherheit

Psychokardiologie am Standort

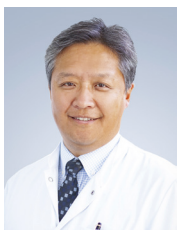
- Menschliche Betreuung - Rundum-Versorgung mit Herz

Kontakt und weitere Informationen

Für etwaige Rückfragen oder weitere Auskünfte stehen wir Ihnen gerne zur Verfügung.

Ihre Ansprechpartner:

Herzchirurgie



Univ.-Prof.
Dr. Yeong-Hoon Choi,
Direktor

Kardiologie



Univ.-Prof.
Dr. Samuel T. Sossalla,
Direktor



PD Dr. Dr. Tibor Ziegelhöffer
Oberarzt, Chirurgische Programm-
leitung Herztransplantation/
Herzinsuffizienz



PD Dr. Andreas Rieth
Leitender Oberarzt, Kardiologische
Programmleitung Herztransplantation/
Herzinsuffizienz



Nemanja Zugic
Oberarzt,
Leitung Transplantations-
ambulanz



Dr. Dr. Matthias Rademann
Oberarzt,
Stellvertretender Leiter
Herzinsuffizienzambulanz



Herztransplantations- & Kunstherzzentrum

Kerckhoff-Klinik
Benekestr. 2-8
61231 Bad Nauheim

Ärztliche Koordination: 06032 996-6666 (24/7)

Transplantationsambulanz: 06032 996-2528

E-Mail: htx-ambulanz@kerckhoff-klinik.de

KIM-Mail: ka-kerckhoff@tsi.kim.telematik

www.kerckhoff-klinik.de

Kerckhoff-Klinik GmbH

Benekestr. 2 - 8, 61231 Bad Nauheim

Telefon: +49 (0) 6032 996 0

Fax: +49 (0) 6032 996 - 2839

Geschäftsführung

Dr. S. Classen

Herr M. Müller

Parkhinweise

Leider sind die Parkplatzmöglichkeiten rund um die Kerckhoff-Klinik begrenzt. Bitte weichen Sie nach Möglichkeit auf den öffentlichen Parkplatz am Großen Teich aus. Von dort sind es nur wenige Gehminuten.

Kurzzeitige Haltemöglichkeiten zum Be- und Entladen sind im Bereich des Haupteingangs und am Eingang Ost vorhanden.

Navigationsadresse

Parkplatz am Großen Teich:

Frankfurter Straße 103, 61231 Bad Nauheim (genau gegenüber befindet sich die Einfahrt des Parkplatzes).

www.kerckhoff-klinik.de



**KERCKHOFF
KLINIK**